

水すまし 返却・片付け 方法



How to return and clean up

この度は弊社の機械をレンタルとしてお使いいただき、誠にありがとうございます。機械の返却・片付け方法について以下の内容をご確認願います

返却前 の 確認事項

！ タンク内の水は 捨てる



水が残っている状態で返却されると、輸送時等にその水が機械の基盤内部に浸水する恐れがあり、故障の原因になります。

！ フィルターを 処分 する



汚泥が入ったフィルターをそのままにして返却されると故障の原因となります。またアスベストが含まれている場合は必ず行政の指示に従い、処分して下さい。

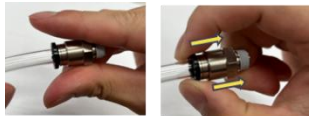
！ 購入品や私物の 抜き忘れを確認



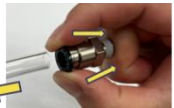
ご購入した消耗品や、お客様自身の持ち物の抜き忘れがないか必ず確認して下さい。返却後の持ち物の紛失等は弊社で責任を負いかねますので、ご了承ください。

機械 の 片付け方

① タンク側のホースを 外す



▲ 稼働部を指で押し込む



▲ 押し込みながらホースを抜く

② 収納

電源コードとサイドハンドルを外します。画像のように収納します。



マジックテープ



③ 返送

元払いで下記住所にご返送ください。

〒133-0061
TEL:03-6638-7620
東京都江戸川区篠崎町 4-18-25
株式会社エアテックジャパン



レンタル時に同梱している以下の工具や部品を返却時に必ずお戻し下さい。未入庫の場合ご請求させていただきます。※下記部品は返却時に未入庫の場合が多い部品です

ブッシュ外しパイプ x 1本

スパナ x 2本

プライヤー x 1本

スプリングナット x 1個

水平器 x 1個

六角レンチ(4mm) x 1本

注射器 x 1本

逆止弁継ぎ手 x 1個

ゴムパット x 1個